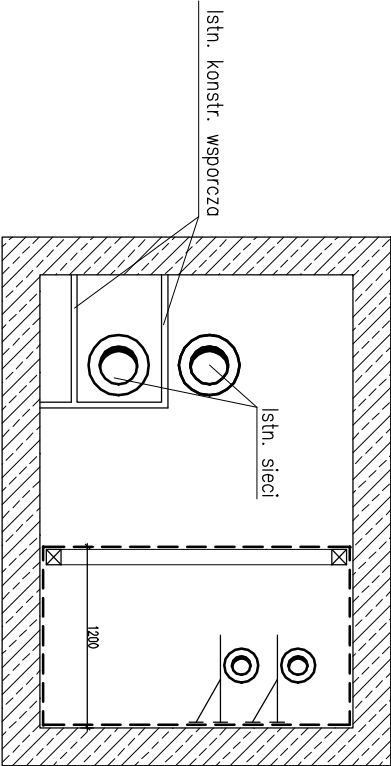
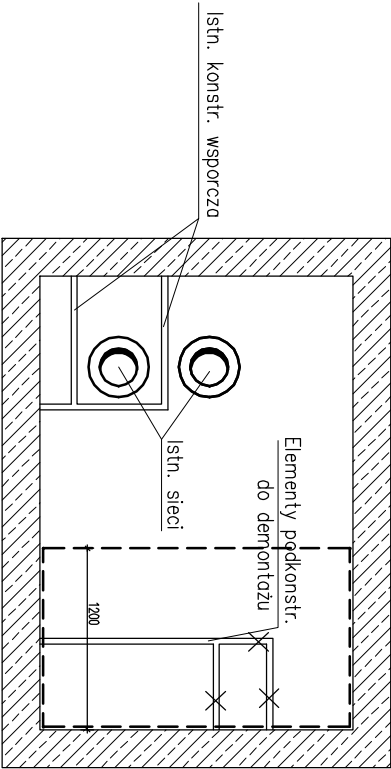


# PROPONOWANE ETAPY REMONTU KOMÓR I KANAŁÓW

SKALA 1:50

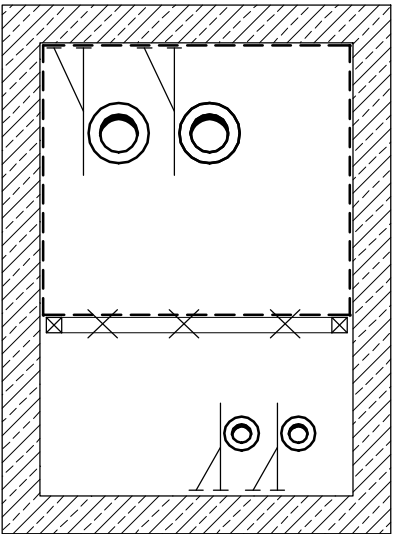
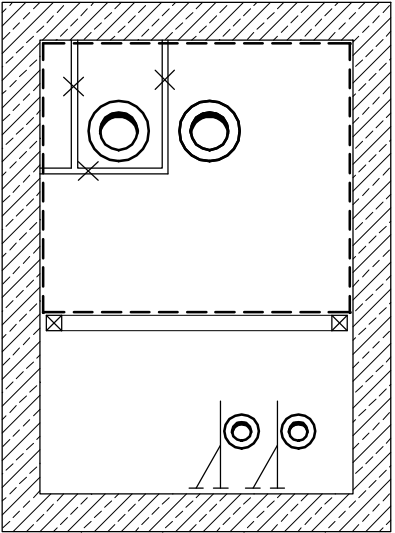
## ETAP I



1. Demontaż zbędnych podkonstrukcji i instalacji z pozostawieniem czynnych istniejących sieci.
2. Wyznaczenie przestrzeni kanału do napraw elementów żelbetowych w I etapie w 1,2m szerokości.
3. Wykonać naprawę żelbetu zgodnie z opisem technicznym.
4. Wykonać nowe izolacje ścian i sufitów oraz dylatacji.


5. Wykonać nowe podpory ślizgowe i stałe pod przewody awaryjne (zapasowe).
6. Wykonać i uruchomić sieć zapasową na czas wymiany sieci docelowej.
7. Wykonać zabezpieczenie tymczasowe (szkielet drewniany+folia)

## ETAP II



1. Demontaż starej sieci wraz z podkonstrukcją.
2. Wykonać naprawę żelbetu zgodnie z opisem technicznym.
3. Wykonać nowe izolacje elementów żelbetowych i dylatacji.

4. Wykonać nowe podpory ślizgowe i stałe
5. Wykonać i uruchomić sieć docelową.
6. Zdemontować zabudowę tymczasową.
7. Montaż drabinek i schodów.

GENERALNY PROJEKTANT: PRACOWNIA PROJEKTOWA <b>INSTALATOR</b> Sp. z o.o. ul. Warszawska 28/19 25-312 Kielce tel./fax(0-41)368-16-50 e-mail: biuro@instalator.kielce.pl		 <b>Instalator</b>	
INWESTOR: <b>SAMODZIELNY PUBLICZNY CENTRALNY SZPITAL KLINICZNY</b> <b>02-097 WARSZAWA, UL. STEFANA BANACHA 1A</b>			
ADRES INWESTYCJI: <b>02-097 WARSZAWA, UL. STEFANA BANACHA 1A</b>			
TEMAT: <b>MODERNIZACJA ISTNIEJĄCEGO RUROCIĄGU WEWNĘTRZNEJ SIECI CIEPŁOWNICZEJ WRAZ Z TOWARZYSZĄCYMI ROBOTAMI BUDOWLANYMI I ELEKTRYCZNYMI</b>			
FAZA PROJEKTU	PROJEKT WYKONAWCZY	NR PROJEKTU:	
BRANŻA	BUDOWLANO-KONSTRUKCYJNA TOM II	02/2013	
NAZWA RYSUNKU	PROPONOWANE ETAPY REMONTU KOMÓR I KANAŁÓW	DATA: 07.2013 SKALA: 1:50	NR RYSUNKU <b>K03</b>
	AUTORZY:	NR UPRAWNIENI	PODPIS
KOORDYNATOR PROJEKTU	mgr inż. Bożena Komerska	KL-160/87 KL-154/92	
PROJEKTANT	mgr inż. Marcin Nosek	SMK/0111/PROK/06	
WSPÓŁPRACA	mgr inż. Katarzyna Karyś mgr inż. Katarzyna Sołtyś		
SPRAWDZIŁ	inż. Bożena Szczeciński	KL-228/88	